

今年こそ住まいの夢が叶う年。

世代を超える、信頼の住まい造り

ISE 伊勢住宅株式会社
ISEJYUTAKU Co., Ltd.

全邸 揺れを抑える
制震システム標準装備

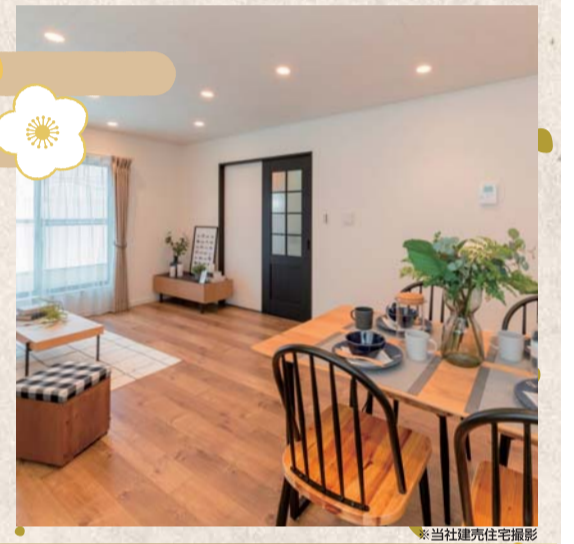
新春 2023 即入居キャンペーン

掲載物件を1月29日(日)までにご契約いただくと

100万円分 プレゼント

家電 家具 諸費用

ISE JYUTAKU PRESENTS



※当社売先宅撮影

全邸照明付&即入居可! ワンランク上の安心・満足な建売住宅をご覧ください。

高石市 マスターズ・エル 羽衣5丁目Ⅳ

販売価格 **4,180万円** (土地+建物)

消費税・外構工事費・諸負担金・オプション工事費込

お支払い例 ◎お借入 / 4,180万円

新築一戸建分譲

月々返済 **85,288円**

頭金0円

■ボーナス返済 / 85,871円

南海本線「羽衣」駅徒歩9分
羽衣小学校徒歩3分(約210m)
高石中学校徒歩16分(約1,210m)

3号地
4LDK+WIC+折り上げ天井+土間収納
■土地面積 / 100.00㎡ ■延床面積 / 94.91㎡

全室照明付

マスターズ・エル羽衣5丁目Ⅳ / 物件概要【全体概要】●所在地 / 大阪府高石市羽衣5丁目100番5より分筆 ●交通 / 南海本線「羽衣」駅徒歩9分 ●総区画数 / 4区画 ●道路幅員 / 北側・約11.9m(歩道部分含む) ●私道負担 / 無し ●開発総面積 / 367.26㎡ ●用途地域 / 第二種住居地域 ●その他用途・形態制限 / 準防火地域、道路・隣地・各斜線制限及び日照規制 ●地目 / 宅地 ●建ぺい率 / 60% ●容積率 / 200% ●設備等の概要 / 関西電力、都市ガス、公営水道、公共下水 ●取引態様 / 売主【建売住宅概要】 ●今回事業用 / 1戸 ●土地面積 / 100.00㎡ ●延床面積 / 94.91㎡ ●販売価格 / 4,180万円(消費税・外構工事費・諸負担金・オプション工事費込) ●建築確認番号 / 第R03確認建築近積0003396号(令和4年1月14日) ●建物完成年月 / 令和4年5月

高石市 マスターズ・エル 羽衣1丁目Ⅱ

販売価格 **4,280万円** (土地+建物)

消費税・外構工事費・諸負担金・オプション工事費込

お支払い例 ◎お借入 / 4,280万円

新築一戸建分譲

月々返済 **87,670円**

頭金0円

■ボーナス返済 / 85,871円

南海本線「浜寺公園」駅徒歩4分
南海本線「羽衣」駅徒歩7分
羽衣小学校徒歩10分(約780m)
高石中学校徒歩25分(約1,970m)

4LDK+WIC+折り上げ天井
■土地面積 / 93.51㎡
■延床面積 / 92.55㎡

全室照明付

マスターズ・エル羽衣1丁目Ⅱ / 物件概要【全体概要】●所在地 / 大阪府高石市羽衣1丁目877番21地1筆 ●交通 / 南海本線「浜寺公園」駅徒歩4分 南海本線「羽衣」駅徒歩7分 ●総区画数 / 1区画 ●道路幅員 / 西側・約3.5m市道・南側・約4.0m市道指定道路(建替第4-1464号) ●私道負担 / 無し ●開発総面積 / 100.16㎡ ●用途地域 / 第一種中高層住居専用地区 ●その他用途・形態制限 / 第2種高度地区・準防火地域、道路・隣地・各斜線制限及び日照規制 ●地目 / 宅地 ●建ぺい率 / 60% ●容積率 / 200% ●設備等の概要 / 関西電力、都市ガス、公営水道、公共下水 ●取引態様 / 売主【建売住宅概要】 ●今回事業用 / 1戸 ●土地面積 / 93.51㎡ ●延床面積 / 92.55㎡ ●販売価格 / 4,280万円(消費税・外構工事費・諸負担金・オプション工事費込) ●建物完成年月 / 令和4年2月完成

高石市 マスターズ・エル 東羽衣1丁目Ⅶ

販売価格 **4,280万円** (土地+建物)

消費税・外構工事費・諸負担金・オプション工事費込

お支払い例 ◎お借入 / 4,280万円

新築一戸建分譲

月々返済 **87,670円**

頭金0円

■ボーナス返済 / 85,871円

南海本線「羽衣」駅徒歩8分
JR阪和線「東羽衣」駅徒歩8分
東羽衣小学校徒歩9分(約690m)
高石中学校徒歩23分(約1,840m)

1号地 ■土地面積 / 86.12㎡
3LDK+パントリー ■延床面積 / 80.38㎡

全室照明付

マスターズ・エル東羽衣1丁目Ⅶ / 物件概要【全体概要】●所在地 / 高石市東羽衣1丁目883番 ●交通 / 南海本線「羽衣」駅徒歩約8分 ●JR阪和線「東羽衣」駅徒歩8分 ●総区画数 / 3区画 ●道路幅員 / 南側・約4.65m市道 ●私道負担 / 無し ●開発総面積 / 258.76㎡ ●用途地域 / 高石市要綱指定用途地域 ●第1種中高層住居専用地区 ●第2種高度地区・準防火地域、道路・隣地・北側斜線制限及び日照規制 ●都市再生特別措置法・航空・水防法 ●地目 / 宅地 ●建ぺい率 / 60% ●容積率 / 200% ●設備等の概要 / 関西電力、都市ガス、公営水道、公共下水 ●取引態様 / 売主【建売住宅概要】 ●今回事業用 / 1戸 ●土地面積 / 86.12㎡ ●延床面積 / 80.38㎡ ●販売価格 / 4,280万円(消費税・外構工事費・諸負担金・オプション工事費込) ●建築確認番号 / 第R03確認建築近積0003993号(令和4年3月11日) ●建物完成年月 / 令和4年6月

高石市 マスターズ・エル 東羽衣1丁目Ⅷ

販売価格 **4,280万円** (土地+建物)

消費税・外構工事費・諸負担金・オプション工事費込

お支払い例 ◎お借入 / 4,280万円

新築一戸建分譲

月々返済 **87,670円**

頭金0円

■ボーナス返済 / 85,871円

南海本線「羽衣」駅徒歩3分
JR阪和線「東羽衣」駅徒歩1分
東羽衣小学校徒歩10分(約800m)
高石中学校徒歩22分(約1,700m)

7号地
3LDK+ワイドバルコニー
■土地面積 / 90.90㎡
■延床面積 / 81.21㎡

全室照明付

マスターズ・エル東羽衣1丁目Ⅷ / 物件概要【全体概要】●所在地 / 高石市東羽衣1丁目930番29より分筆 ●交通 / 南海本線「羽衣」駅徒歩約3分 ●JR阪和線「東羽衣」駅徒歩1分 ●総区画数 / 6区画 ●道路幅員 / 西側・約0.5m(市道) ●私道負担 / 無し ●開発総面積 / 735.29㎡ ●用途地域 / 都市計画第29条第2項許可(令和3年9月6日) 高石市指令第789号 ●用途地域 / 第一種中高層住居専用地区 ●その他用途・形態制限 / 第2種高度地区・準防火地域、道路・隣地・斜線制限及び日照規制 ●都市再生特別措置法・航空・水防法 ●地目 / 宅地 ●建ぺい率 / 60% ●容積率 / 200% ●設備等の概要 / 関西電力、都市ガス、公営水道、公共下水 ●取引態様 / 売主【建売住宅概要】 ●今回事業用 / 1戸 ●土地面積 / 90.90㎡ ●延床面積 / 81.21㎡ ●販売価格 / 4,280万円(消費税・外構工事費・諸負担金・オプション工事費込) ●建築確認番号 / 第R03確認建築近積0003635号 ●建物完成年月 / 令和4年6月

高石市 マスターズ・エル 加茂2丁目

販売価格 **3,990万円** (土地+建物)

消費税・外構工事費・諸負担金・オプション工事費込

お支払い例 ◎お借入 / 3,990万円

新築一戸建分譲

月々返済 **79,570円**

頭金0円

■ボーナス返済 / 93,027円

南海本線「高石」駅徒歩13分
加茂小学校徒歩5分(約350m)
取石中学校徒歩15分(約1,200m)

2号地
4LDK+WIC+シューズクローク
■土地面積 / 98.80㎡ ■延床面積 / 96.37㎡

家具付分譲

全室照明付

マスターズ・エル加茂2丁目 / 物件概要【全体概要】●所在地 / 大阪府高石市加茂2丁目97番5より分筆 ●交通 / 南海本線「高石」駅徒歩13分 ●JR阪和線「富木」駅徒歩13分 ●総区画数 / 3区画 ●道路幅員 / 南側・約6.59m、北側・約4.52m ●私道負担 / 無し ●開発総面積 / 283.35㎡ ●用途地域 / 第一種中高層住居専用地区 ●第2種住居地域 ●その他用途・形態制限 / 第2種高度地区・準防火地域、道路・隣地・北側・日影規制 ●地目 / 宅地 ●建ぺい率 / 60% ●容積率 / 200% ●設備等の概要 / 関西電力、都市ガス、公営水道、公共下水 ●取引態様 / 売主【建売住宅概要】 ●今回事業用 / 1戸 ●土地面積 / 98.80㎡ ●延床面積 / 96.37㎡ ●販売価格 / 3,990万円(消費税・外構工事費・諸負担金・オプション工事費込) ●建築確認番号 / 第H31確認建築近積0003864号(令和2年1月17日) ●建物完成年月 / 令和2年4月

高石市 マスターズ・エル 綾園3丁目Ⅱ

販売価格 **3,490万円** (土地+建物)

消費税・外構工事費・諸負担金・オプション工事費込

お支払い例 ◎お借入 / 3,490万円

新築一戸建分譲

月々返済 **83,144円**

頭金0円

■ボーナス返済 / 0円

南海本線「高石」駅徒歩5分
高層小学校徒歩5分(約380m)
高南中学校徒歩5分(約380m)

1号地
3LDK+土間収納+WIC
■土地面積 / 65.11㎡
■延床面積 / 93.14㎡

全室照明付

マスターズ・エル綾園3丁目Ⅱ / 物件概要【全体概要】●所在地 / 大阪府高石市綾園3丁目 ●交通 / 南海本線「高石」駅徒歩5分 ●総区画数 / 2区画 ●道路幅員 / 北側・約8.8m、南側・約4.2m ●私道負担 / 無し ●用途地域 / 第一種中高層住居専用地区 ●その他用途・形態制限 / 第2種高度地区・準防火地域、道路・北側・隣地・各斜線制限、日影規制 ●地目 / 宅地 ●建ぺい率 / 60% ●容積率 / 200% ●設備等の概要 / 関西電力、都市ガス、公営水道、公共下水 ●取引態様 / 売主【建売住宅概要】 ●今回事業用 / 1戸 ●土地面積 / 65.11㎡ ●延床面積 / 93.14㎡ ●販売価格 / 3,490万円(消費税・外構工事費・諸負担金・オプション工事費込) ●建築確認番号 / 第R02確認建築近積0002275号(令和4年1月19日) ●建物完成年月 / 令和4年3月

高石市 マスターズ・エル 西取石7丁目Ⅵ

販売価格 **3,590万円** (土地+建物)

消費税・外構工事費・諸負担金・オプション工事費込

お支払い例 ◎お借入 / 3,590万円

新築一戸建分譲

月々返済 **85,526円**

頭金0円

■ボーナス返済 / 0円

JR阪和線「北信太」駅徒歩10分
清高小学校徒歩6分(約460m)
高南中学校徒歩21分(約1,680m)

5号地
4LDK+土間収納+WIC+アイランドキッチン
■土地面積 / 93.82㎡ ■延床面積 / 95.50㎡

全室照明付

マスターズ・エル西取石7丁目Ⅵ / 物件概要【全体概要】●所在地 / 大阪府高石市西取石7丁目 ●交通 / JR阪和線「北信太」駅徒歩10分 南海本線「高石」駅徒歩19分 ●総区画数 / 12区画 ●道路幅員 / 東側・約5.0m(市道) ●私道負担 / 無し ●開発総面積 / 1,394.82㎡ ●用途地域 / 第一種中高層住居専用地区 ●第2種高度地区・準防火地域、道路・隣地・北側・日影規制 ●地目 / 宅地 ●建ぺい率 / 60% ●容積率 / 200% ●設備等の概要 / 関西電力、都市ガス、公営水道、公共下水 ●取引態様 / 売主【建売住宅概要】 ●今回事業用 / 1戸 ●土地面積 / 93.82㎡ ●延床面積 / 95.50㎡ ●販売価格 / 3,590万円(消費税・外構工事費・諸負担金・オプション工事費込) ●建築確認番号 / 第R03確認建築近積0003692号(令和4年2月14日) ●建物完成年月 / 令和4年9月

大阪市 マスターズ・エル 安立2丁目

販売価格 **3,590万円** (土地+建物)

消費税・外構工事費・諸負担金・オプション工事費込

お支払い例 ◎お借入 / 3,590万円

新築一戸建分譲

月々返済 **69,564円**

頭金0円

■ボーナス返済 / 95,889円

南海本線「住之江」駅徒歩5分
阪堺電気軌道「安立」停留所徒歩3分
安立小学校徒歩2分(約140m)
住之江中学校徒歩14分(約1,100m)

3号地 3LDK+WIC+3バルコニー
■土地面積 / 65.92㎡ ■延床面積 / 90.67㎡

家具付分譲

全室照明付

マスターズ・エル安立2丁目 / 物件概要【全体概要】●所在地 / 大阪府大阪市住之江区安立2丁目26番13、26番23、26番25 ●交通 / 南海本線「住之江」駅徒歩約5分 阪堺電気軌道「安立」停留所徒歩約3分 ●総区画数 / 3区画 ●道路幅員 / 西側・約2.2m、東側・約2.6m(市道) ●用途地域 / 住之江区第54号線(建築基準法別則5項道路) ●私道負担 / 無し ●用途地域 / 第一種住居地域 ●その他用途・形態制限 / 準防火地域、道路・隣地・斜線制限、日影規制 ●地目 / 宅地 ●建ぺい率 / 80% ●容積率 / 200% ●設備等の概要 / 関西電力、都市ガス、公営水道、公共下水 ●取引態様 / 売主【建売住宅概要】 ●今回事業用 / 1戸 ●土地面積 / 65.92㎡ ●延床面積 / 90.67㎡ ●販売価格 / 3,590万円(消費税・外構工事費・諸負担金・オプション工事費込) ●建築確認番号 / 第R02確認建築近積0002814号(令和2年12月3日) ●建物完成年月 / 令和3年5月

共通概要 ●地盤保証システム/ジャブホームシールド10年保証 ●諸負担金(地盤改良工事費、許認可関係費用、地盤調査・保証料、水道負担金) ●建物価格に含まれております。 ●建物構造 / 木造在来工法2階建 ●住宅瑕疵担保責任保険 / JO10年保証